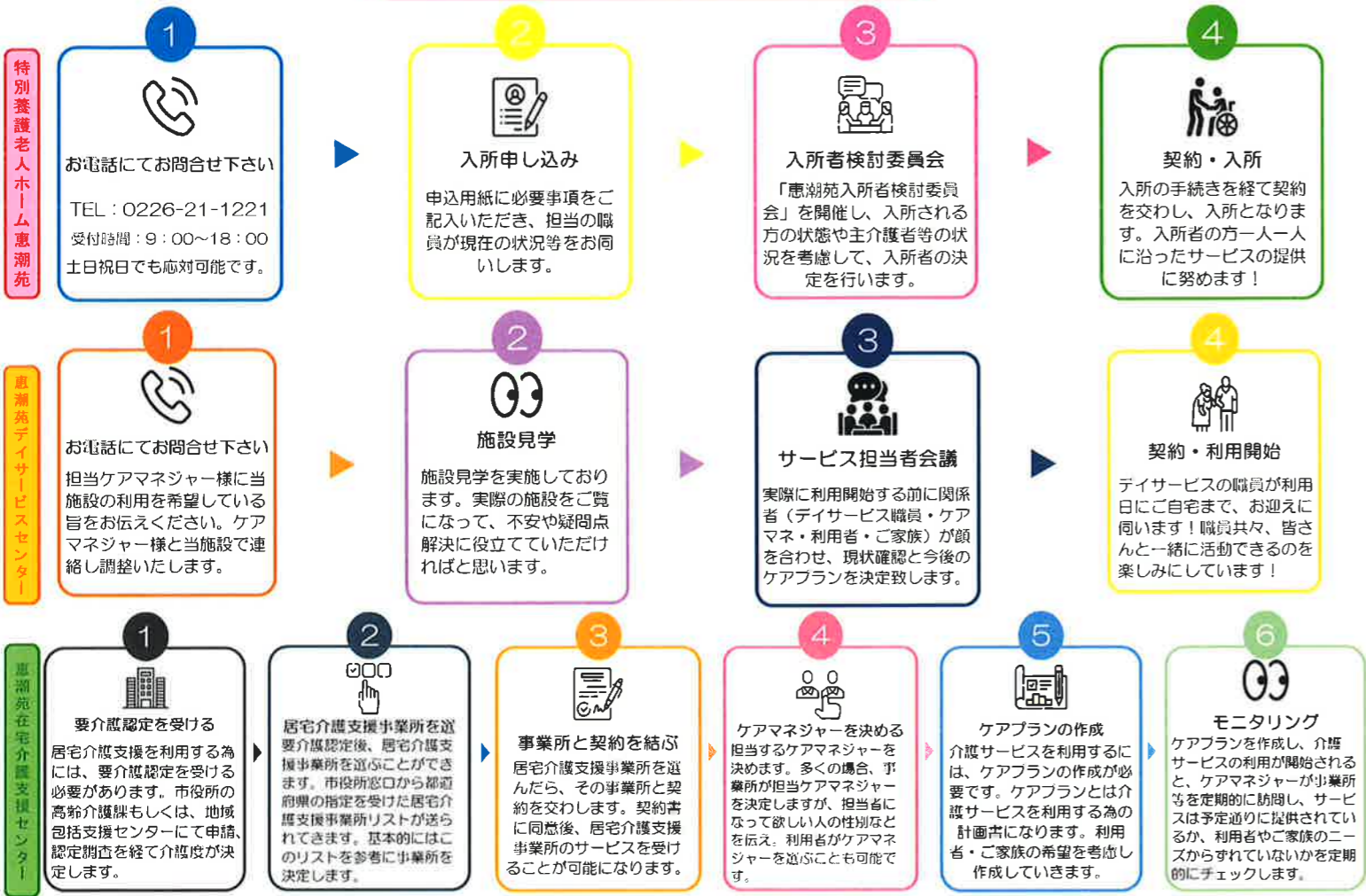




## 各サービス ご利用の流れ



ご相談・ご見学等随時受け付けております。

お気軽にまずはお電話にてお問合せ下さい。

～社会福祉法人 なかつうみ会～

◎特別養護老人ホーム 恵潮苑

TEL:0226-21-1221(9:00~18:00)

◎恵潮苑 デイサービスセンター

TEL:0226-21-1222(8:30~17:30)

◎恵潮苑 在宅介護支援センター

TEL:0226-21-1223(9:00~18:00)

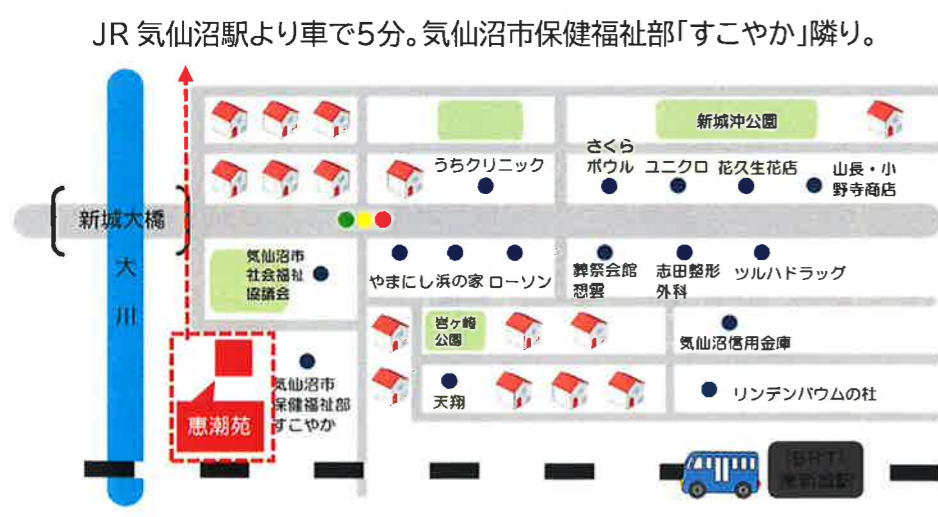
〒988-0066 宮城県気仙沼市東新城2丁目2-3

FAX:0226-21-1224

MAIL: [keichouen@trad.ocn.ne.jp](mailto:keichouen@trad.ocn.ne.jp)

HP QRコード

Googleマップ QRコード



# 恵潮苑

一人一人の生涯  
潤いと笑顔ある暮らしを  
心と心のふれあいを  
地域とのつながりを  
大切にすする



特別養護老人ホーム 恵潮苑  
恵潮苑 デイサービスセンター  
恵潮苑 在宅介護支援センター



施設内は、職員がご案内し、ご自由に見学が出来ます。また、運営方針や設備及び費用負担等について、ご不明な点は何なりと職員にご質問願います。また、個人情報の保護を基本とし、支援経過等についてはご利用者の了承の下、ご家族に対していつでも閲覧と交付をいたします。

# 暮らす

## 特別養護老人ホーム恵潮苑

ご利用できる方

入所定員：70名（従来型）

65歳以上で要介護3以上の高齢者  
40～64歳で特定疾病認められた要介護3以上の方  
※要介護1・2の方の入所は条件があります。

要介護3 要介護4 要介護5

特別養護老人ホーム恵潮苑では、在宅での生活が困難な要介護の高齢者の方に、入浴・排泄・食事の介護、日常生活の介護、機能訓練、健康管理、レクリエーションを提供する介護老人福祉施設です。

気仙沼市の中心部に位置し、自然と利便性に富んだ環境にあります。常に利用者の希望と評価に基づいて作成されたケアプランに沿った援助や家庭的な生活が過ごせるよう、3ユニットに分けての支援を行っております。

また、施設全体で経口移行と維持、摂食・嚥下ケアを実施し、口から食べることへの支援を積極的に行っており、「食べたい」を支えることができる「人に優しい福祉施設」を目指し取り組んでおります。



# 通う

## 恵潮苑デイサービスセンター

ご利用できる方

要支援1 要支援2 要介護1 要介護2 要介護3 要介護4 要介護5

デイサービスは、要介護認定を受けた方が通う介護事業所です。身体機能の維持・向上を目指して機能訓練をしたり、他者との交流を通して社会的孤立感の解消や認知症予防を図ったりします。

- ・季節に応じた行事や活動を企画し、ご利用者の方々が利用することに楽しみが持てるよう配慮しております。
- ・体操や機能訓練を通じていつまでも健康で在宅において意欲を持った生活がおくれるように援助します。
- ・重度の方でもスムーズに入浴して気持ち良く過ごして頂けるように工夫しております。
- ・職員は常に笑顔で対応するよう心がけ、ご利用者の方々の悩みや家族の介護に関する相談にも丁寧に対応しております。

※定員 25人

※休業日 毎週土曜日 年末年始 12月31日から1月3日迄

※通所介護施設で、食事、入浴、レクリエーションを行います。また、希望により個別機能訓練も行っています。

# 相談する

## 恵潮苑在宅介護支援センター

在宅介護支援センターは要介護者が介護サービスを利用しながら、自宅で生活できるようにケアマネージャーが支援をする在宅介護の窓口です。

- ・「利用者から相談を受ける」「サービスの計画を作成する」「サービス事業所・自治体との連絡調整」を行います。
- ・利用料は全額介護保険から支払われる為、無料でご利用いただけます。

ご利用できる方

要介護1 要介護2 要介護3 要介護4 要介護5

- ・休業日：年末年始 12月30日～1月3日迄
- ・地域包括支援センターの地域の相談窓口として、訪問活動や介護相談並びに保健福祉サービスの紹介をしています。権利擁護の啓発や虐待等の早期発見にも努めています。

障害を有しても住み慣れた地域で家族とともに健康的で自立した生活が出来る様に各種保健福祉サービスを組み合わせた「居宅サービス計画」を作成致します。  
親切丁寧に説明し継続的に支援をしております！



敬老会